

F PALA TRASERA RMC



DESCRIPCIÓN

Pala reforzada suspendida para la parte trasera del tractor, construida con material de alta calidad, bolqueo manual (posibilidad de bolqueo hidráulico), con instalación de cortante en la parte inferior y en los laterales en acero F5. Facilita los movimientos de tierra. Porticón extraíble y bulones incluidos. Muy robusta.

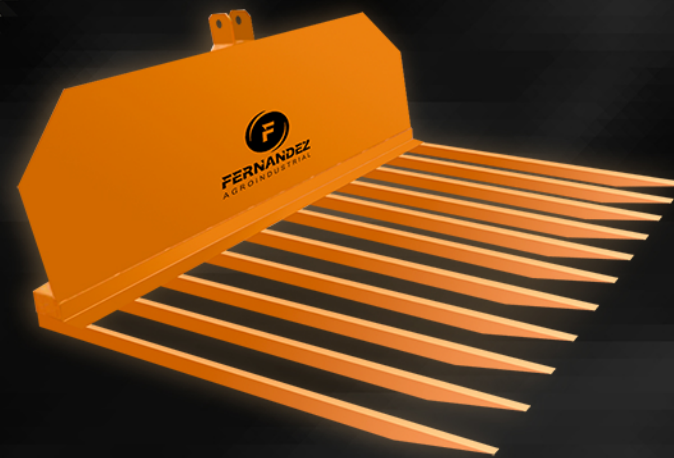
TARIFA

L

MOD.	PESO	LABOR
RMC 1200	130	1200
RMC 1300	140	1300
RMC 1400	150	1400
RMC 1500	160	1500
RMC 1600	170	1600
RMC 1700	180	1700
RMC 1800	190	1800
RMC 2000	200	2000

mm.

F RECOGEDOR DE RAMA TRASERO



DESCRIPCIÓN

Recogedor de rama trasero de distintas medidas fabricado con rejas de hierro de 50 mm x 20 mm en acero F5 y de 1100 mm carga de trabajo. Opcionalmente se instalan rejas hidráulicas para un mejor agarre de los sarmientos.

TARIFA

L

MOD.	LABOR
RRT 1400	1400
RRT 1500	1500
RRT 1600	1600
RRT 1800	1800

mm.